

À la Une



Nouveau contrat santé groupe RATP : quel impact sur vos consultations?

Depuis le 1^{er} janvier 2026, un nouveau contrat groupe est applicable et la prise en charge de certaines prestations a évolué, notamment pour l'activité dentaire.

Avec la multiplication des contrats mutuelle selon le profil des adhérents (retraités, actifs, transférés LOM...), désormais, pour déterminer et connaître le montant du remboursement d'une prothèse dentaire, le devis établi par votre chirurgien-dentiste doit être transmis à la mutuelle.

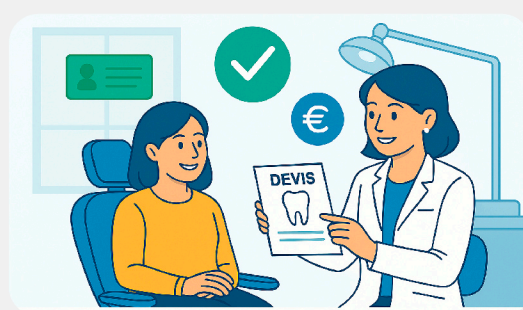
Comment faire ?

Depuis votre espace adhérent, rendez-vous sur «contacter la mutuelle» puis «nous écrire». Afin de mieux orienter votre demande, sélectionnez le thème *Remboursement de vos soins* et l'objet *Soumettre un devis en dentaire*.

Vous pourrez alors demander l'estimation des remboursements de toutes les solutions proposées sur le devis.

Un retour vous sera fait directement dans votre espace personnel. Vous pourrez alors communiquer le montant de la prise en charge à votre chirurgien-dentiste lors de votre prochain rendez-vous.

Depuis la réforme 100% santé, deux devis sont systématiquement proposés par votre praticien dont un en «reste à charge 0». Vous pouvez ensuite choisir le plan de traitement que vous souhaitez.



Chiffre clé

773

Agents transférés dans le cadre de la LOM **ont consulté à l'Espace santé** depuis le 1^{er} Novembre 2025, soit environ 20% du nombre total d'agents transférés. Le 1^{er} mai 2026, trois nouveaux lots de lignes de bus seront transférés, soit près de 7 500 agents.

Equipement

Un nouvel appareil en stérilisation

Afin de réaliser le nettoyage et la désinfection automatique de tous les instruments réutilisables, l'Espace santé équipe progressivement ses cinq centres médicaux de thermolaveur.

Autrefois réalisée manuellement par le personnel, l'automatisation de cette étape de la chaîne de stérilisation offre un confort pour le personnel en réduisant la manipulation. Il assure une garantie de résultat et une sécurité optimale des instruments.



L'**ADSB-Ratp** (Association pour le Don du Sang Bénévole) reste active et organise régulièrement des **collectes de sang** en partenariat avec l'EFS (Etablissement Français du Sang).

En juin, deux dates à **retenir** :

le **1^{er} juin** de 12h à 17h à la *Maison de la RATP*

le **18 juin** de 10h à 12h30 et de 13h30 à 15h30 à *Val Bienvenüe*

Prise de **rendez-vous** : *ICI*



Bien vieillir, c'est possible !
La **CCAS** rejoint le **programme national** «Pour bien vieillir».
Découvrez tous les **ateliers dédiés** sur
<https://www.pourbienvieillir.fr>



Le **centre médical de Denfert-Rochereau** sera exceptionnellement **fermé** du 27 au 30 avril inclus

Prévention

JOURNÉE MONDIALE CONTRE L'HYPERTENSION

Chaque année, le 17 mai, se tient la journée mondiale contre l'hypertension artérielle.

A cette occasion, rappelons qu'une tension artérielle élevée est souvent silencieuse mais jamais anodine. Elle constitue l'un des principaux facteurs de risque cardiovasculaire, d'où l'importance d'un dépistage et d'un suivi réguliers.

Nous proposons des consultations de cardiologie dans les centres de Championnet, Lachambeaudie et Val de Fontenay.

Deux infirmières de Lachambeaudie peuvent également vous accompagner pour mieux comprendre l'hypertension et adopter des gestes simples au quotidien (alimentation, activité physique, observance du traitement).

Parler de sa tension, c'est déjà agir pour sa santé

N'hésitez pas à prendre rendez-vous ou à en parler lors de votre prochaine consultation.

Evolution de l'Offre de soins

Ils nous ont rejoint

Dr Batista, Médecin généraliste
Dr Bladziak, Endocrinologue
Dr Brault, Médecin généraliste
Dr De Poorter, Chirurgien-dentiste
Dr Detemple, Chirurgien-dentiste
Dr Sep Hieng, Chirurgien-dentiste

Elle va nous rejoindre

Dr Stevenin, Endocrinologue

Ils sont partis

Dr Ramakutty, Chirurgien-dentiste
Dr Sarfati, Chirurgien-dentiste

<https://www.doctolib.fr/centre-de-sante/paris/ratp>



Pour en savoir plus : Actualités de l'Espace santé, [suivez ce lien](#)
Pour nous contacter : Espacesante-communication@ratp.fr