

A la Une

L'Espace santé face à l'épidémie

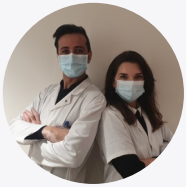
Tout comme au printemps dernier, l'Espace santé a su faire preuve de réactivité et d'adaptabilité face à l'arrivée de la deuxième vague épidémique.

Ainsi, dès le 21 septembre, une antenne de dépistage PCR a été mise en place sur le site de Val de Fontenay. Tous les centres de l'Espace santé se sont organisés afin de permettre la mobilisation de deux personnels paramédicaux chaque jour tout en maintenant le même niveau d'activité dans les centres médicaux.

Outre des moyens logistiques et matériels, ce sont donc des moyens humains qui ont été mis en place pour la réalisation des 800 tests PCR.

Un grand merci aux équipes !

La parole à ...



Hénifio BENZEKHROUFA

Responsable du pôle
Val de Fontenay / Denfert

Et **Morgane RATHERY**

Adjointe du pôle



L'Espace santé souhaite remercier les équipes de RATP Real Estate de Noisy le Grand, la mission PRPS et le service communication de SIT pour leur collaboration dans l'organisation de deux journées de vaccination sur le site de Noisy Le Grand malgré le confinement.



97 agents en ont bénéficié

Combien de temps a été nécessaire à la mise en place de cette nouvelle activité?

Morgane : « Face à l'augmentation exponentielle du nombre de cas de Covid-19, nous avons souhaité réagir rapidement. Les infirmières ont été formées au geste technique du PCR et en 1 semaine, nous accueillions nos premiers patients.

Grâce à un approvisionnement rapide en EPI et à l'efficacité

de notre gestion d'établissement, que je remercie, nous avons pu nous installer dans un local adapté aux prélèvements PCR et réaliser les premiers dépistages en toute sécurité, en un temps record. »

Quel a été pour vous l'enjeu en tant que responsable de pôle?

Hénifio : « L'enjeu principal a été de nous inclure dès que possible dans l'élan national

pour faire face à deux objectifs : permettre aux agents d'obtenir un test PCR avec un rendu de résultat rapide et répondre à la demande de l'entreprise d'assurer une continuité de service (voyage professionnel, isolation rapide des agents suspectés COVID).

Outre la formation du personnel et la recherche d'un local sécurisé, il a fallu définir une organisation avec le laboratoire afin de s'assurer du respect du délai d'obtention des résultats. »

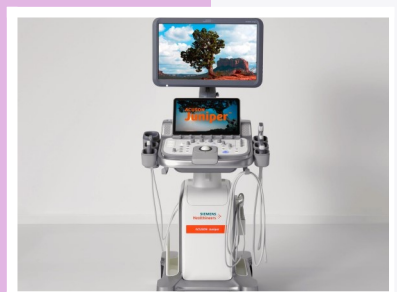
Equipement

L'Espace santé renouvelle son matériel d'échographie utilisé pour la réalisation des dopplers vasculaires et des échographies cardiaques.

Les cardiologues et angiologues ont eu la possibilité d'essayer 3 appareils haut de gamme de fabricants différents pendant une semaine chacun.

La qualité d'image offerte par la technologie d'imagerie de dernière génération du modèle Acuson de la marque Siemens a convaincu l'ensemble des praticiens.

Ce nouvel équipement sera en place sur Lachambeaudie dès le mois de février.



Zoom sur

La réforme

« 100% santé »

Le 1^{er} janvier 2021 marque la 3^{ème} étape du dispositif « reste à charge 0 » (RACO) mis en place par le gouvernement en 2019.

Les prothèses amovibles en résine entrent dans le panier «reste à charge 0» (remboursement à 100%). Certains bridges céramométalliques et les inlays/onlays en composite intégreront le panier «tarifs maîtrisés » avec des prix plafonnés.

A l'Espace santé, les devis réalisés à partir de janvier 2021 tiendront compte de la nouvelle réglementation

et des nouveaux tarifs. Votre chirurgien-dentiste vous proposera au moins deux devis dont un devis en reste à charge 0. Vous pourrez choisir le plan de traitement que vous souhaitez.

Prévention

En raison du contexte épidémique, nous avons été contraints d'annuler les campagnes de prévention prévues en fin d'année.

Nous mettons tout en œuvre pour maintenir nos journées d'action prévues en 2021 et pour vous recevoir dans les meilleures conditions.

A noter dans votre agenda, dès le mois de mars, la semaine de l'audition du 08 au 12 mars.

L'accès à son dossier médical

Toute personne peut accéder, s'il le souhaite, à l'ensemble des informations de santé le concernant.

Pour en faire la demande, un courrier doit être adressé au Médecin en Chef de l'Espace santé, Dr Mory, en précisant si vous souhaitez l'intégralité ou seulement une partie de votre dossier médical.

Pour être recevable, toute demande doit être accompagnée d'une copie de pièce d'identité (recto-verso).

Dr Mory
Médecin en chef—Espace santé
18 place Lachambeaudie
75012 Paris



Dry January ou #LeDéfiDeJanvier

Né en Angleterre en 2013, ce mouvement mondial est un défi au cours duquel plusieurs mil-

lions de personnes arrêtent de consommer de l'alcool pendant le mois de Janvier.

Pour participer, une seule règle : ne pas boire d'alcool à partir de votre heure de lever le 1^{er} Janvier.

Si vous souhaitez relever le défi, rendez-vous sur le site : www.dryjanuary.fr



A l'Espace santé, Dr Besancon, addictologue spécialisée en alcoologie, vous reçoit les mardis sur le centre médical de Denfert.

Renseignements au 01.58.78.33.33

Evolution de l'offre de soins

Ils nous ont rejoint

Dr Cuniot,

Acupuncteur sur Lachambeaudie



Diplômé en acupuncture médicale depuis 2010, Dr Cuniot a d'abord exercé en tant que remplaçant avant de s'installer en libéral en 2011.

Il est également membre du collège des enseignants français en acupuncture médicale depuis 2017 et du comité exécutif de la WFAS (World Federation of Acupuncture Societies) depuis 2015.

Dr Champenois, Médecin généraliste

et Dr Da Mariana, Chirurgien-dentiste,

assureront des remplacements ponctuels dans nos centres médicaux.

Il a changé son lieu de consultation

Dr Coiffier, ORL consulte désormais sur Lachambeaudie le lundi après-midi.

Ils sont partis

Dr Allier, Acupuncteur

Dr Bauer, Proctologue

Dr Bonnet, Dermatologue

Dr Chaîne, Gynécologue

Dr Lavillonnière, Dermatologue



<https://www.doctolib.fr/centre-de-sante/paris/ratp>

Contact :
Espace santé

virginie.charron@ratp.fr